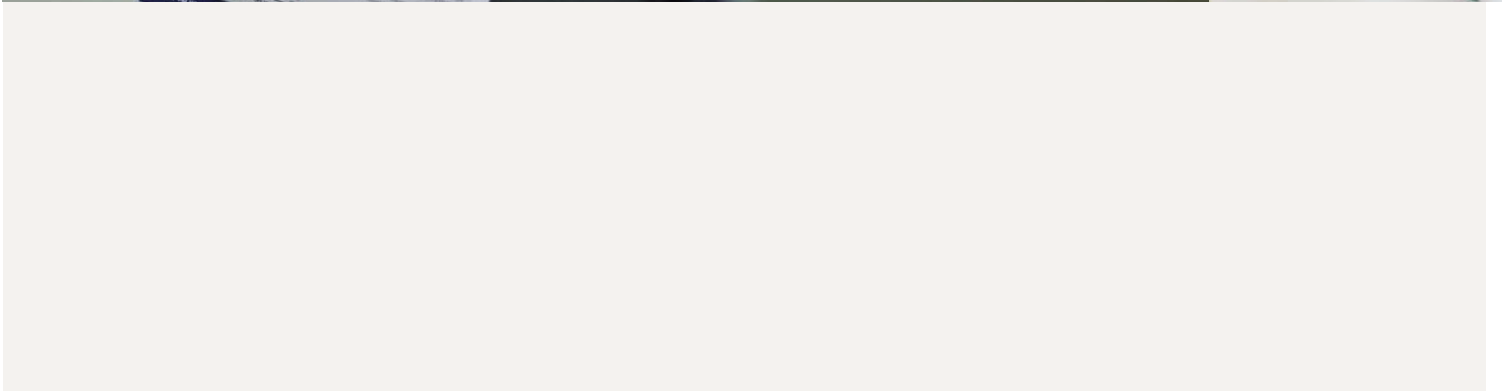
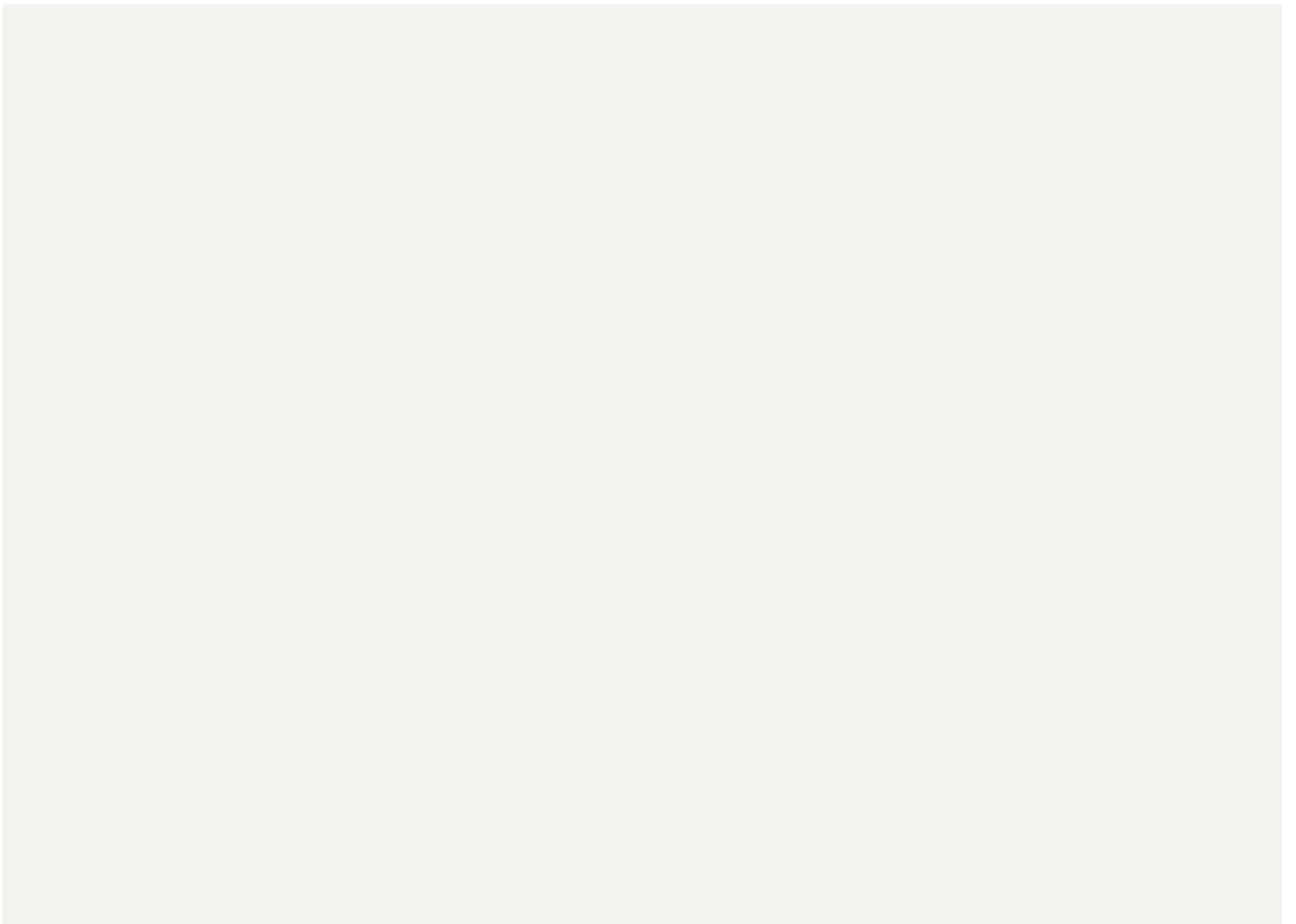




FlexLiv

Den nya pensionsprodukten

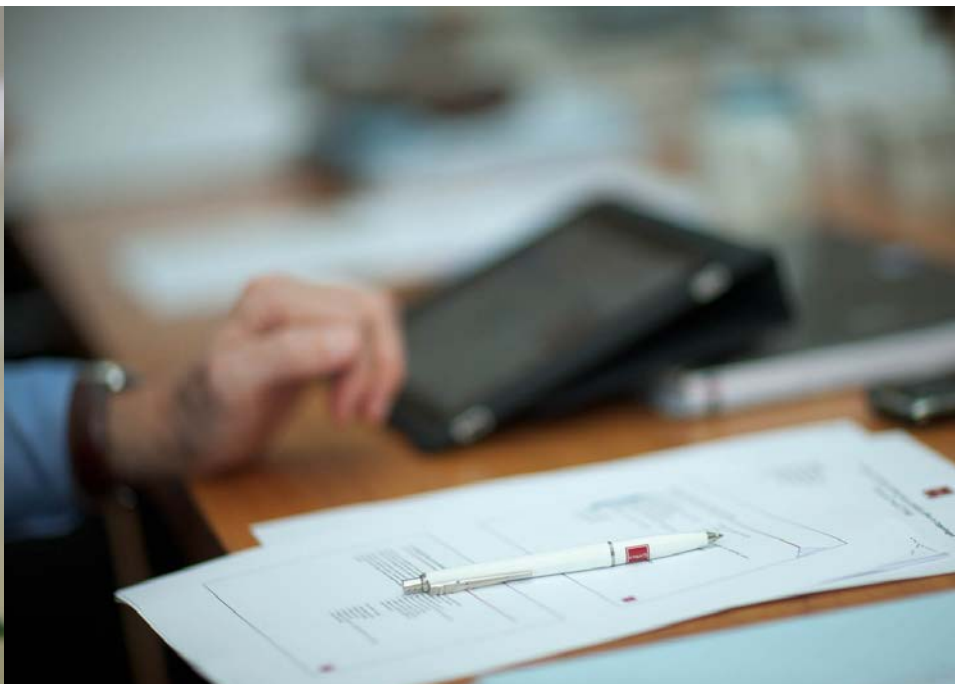


Den nya pensionsprodukten

FlexLiv – ger dig de bästa egenskaperna från både traditionellt livsparande och aktiv fondförsäkring. Via ett antal förvaltade portföljer med bestämda risk- och allokeringsmandat väljer du själv marknadsinriktning och risknivå, allt efter ålder och livssituation.

FlexLiv har som mål att skapa en stabil avkastning på ditt pensionskapital samtidigt som riskerna är väl avgränsade.

Med FlexLiv får du en tydlig överblick över de risker och möjligheter som finns i förvaltningen. Genom att samla så stora delar som möjligt av ditt pensionssparande under samma tak skapas förutsättningar för en genomtänkt och individanpassad förvaltning.



Pensionsspara på dina villkor

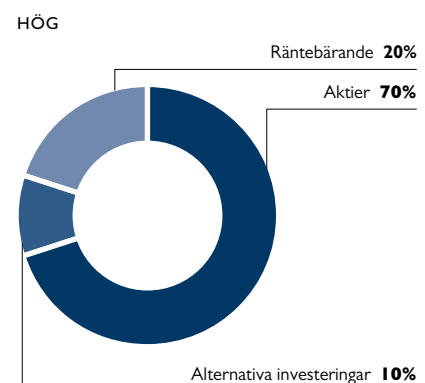
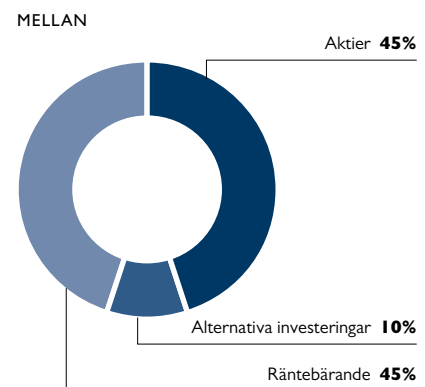
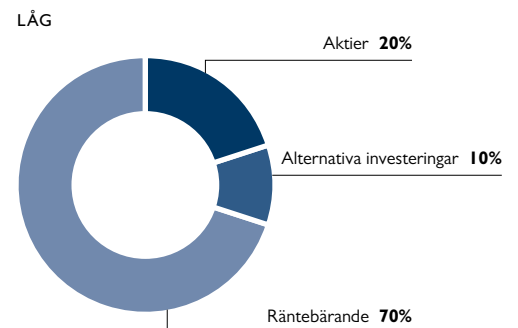
Genom FlexLiv får du som kund möjlighet att själv välja inriktning på din pensionsförvaltning.

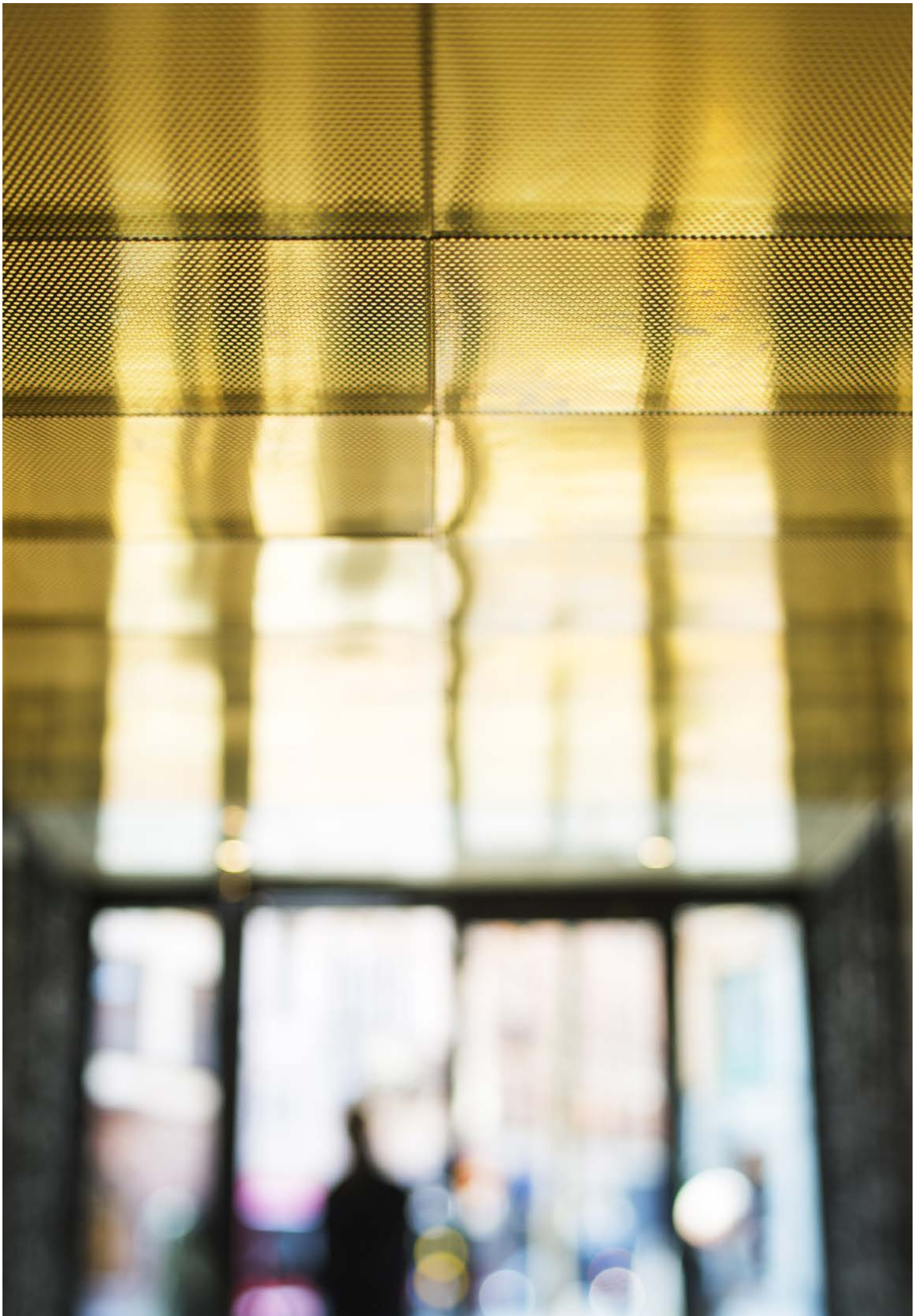
FlexLiv kan tecknas med tre distinkta riskprofiler benämnda Låg, Mellan och Hög, där kapitalet investeras i tillgångsslagen aktier, räntebärande och alternativa investeringar. Risknivå Låg har den lägsta andelen aktieexponering i förhållande till övriga tillgångsslag och risknivå Hög har omvänt den högsta andelen aktieexponering. För varje risknivå finns intervall som definierar högsta respektive lägsta vikt för varje tillgångsslag. Aktiemarknadsexponeringen inom FlexLiv består av ett antal geografiska marknader. Du kan som kund själv välja fördelningen mellan dessa marknader eller överlåta beslutet till Catella.

FlexLiv förvaltas av Catella och syftar till att nå högsta möjliga avkastning givet den risknivå som kunden har valt. Förvaltarens uppgift är att allokera kapitalet aktivt mellan de olika tillgångsslag som ingår i förvaltningen. Uppgiften är således inte att försöka finna enskilda aktier som kan utvecklas väl, utan att istället välja de tillgångsslag som kan förväntas utvecklas positivt relativt övriga tillgångsslag. Catella har genom åren framgångsrikt förvaltat sina kunders portföljer.

Historiskt sett har förmågan att effektivt allokera det investerade kapitalet mellan olika tillgångsslag varit viktigare för förvaltningens utveckling än valet av enskilda värdepapper. Studier visar att tillgångsallokering står för över 80 procent av avkastningen i en diversifierad portfölj, medan valet av enskilda värdepapper tillskrivs mindre än 20 procent av resultatet.

Tillgångsfördelning – Riskprofiler





Tillgångsslag och marknader

Aktier

Aktiemarknadsexponeringen utgörs av investeringar i indexrelaterade instrument mot valda geografiska marknader. Du väljer själv hur kapitalet ska fördelas mellan marknaderna Sverige, USA, Europa, Asia-Pacific och Tillväxtmarknader.

Om du istället vill att Catella ska bestämma den geografiska fördelningen av marknader erbjuds alternativet Catella Global. Catella fattar då löpande beslut om geografisk allokering utifrån sin aktuella marknadssyn. Catella Global kan kombineras fritt med övriga valbara marknader.

Räntebärande investeringar

Den räntebärande delen av förvaltningen sänker risken i den totala portföljen och bidrar till en jämnare avkastning. Basen i FlexLivs ränteportfölj utgörs av trygga tillgångar såsom statskuldsväxlar, stats- och bostadsobligationer. Investeringar görs även i företagsobligationer med god kreditvärdighet. Ränteförvaltningen är fokuserad på de nordiska länderna och görs företrädesvis i svenska kronor.

Investeringar i ränteportföljen utgörs av både direkta investeringar i obligationer och i fonder.

Alternativa investeringar

I FlexLiv allokeras en del av kapitalet till alternativa investeringar. Begreppet innefattar investeringar som har låg korrelation till aktier och räntor, bl.a. hedgefonder, råvaror och fastigheter.

Genom placeringar i hedgefonder, eller andra alternativa investeringar, minskar risken i den totala portföljen eftersom avkastningen i dessa tillgångar ofta följer ett annat mönster än för aktier och räntor. Alternativa investeringar är därför ett viktigt komplement i en väl diversifierad portfölj.

AKTIEMARKNADER

SVERIGE

Vår hemmamarknad med ett flertal globalt mycket framgångsrika bolag. Industri och finans står för mer än hälften av börsvärdet.

USA

Världens största ekonomi med en aktiemarknad som står för nästan hälften av världens samlade börsvärde.

EUROPA

Omfattar de ledande europeiska ekonomierna där Storbritannien, Tyskland och Frankrike utgör mer än hälften av det samlade börsvärdet.

ASIA-PACIFIC

Innefattar investeringar i Japan, Australien, Sydkorea, Hong Kong, Singapore och Nya Zeeland. Japan är den dominerande marknaden och står för mer än hälften av det samlade börsvärdet.

TILLVÄXTMARKNADER

Står idag för merparten av världens ekonomiska tillväxt, där de dominerande länderna är Kina, Ryssland, Indien och Brasilien.



CATELLA GLOBAL

En aktivt förvaltnad portfölj som investerar globalt i enlighet med Catellas rådande marknadssyn.

Flytträtt

Pensionsmarknaden i Sverige står inför stora förändringar där en utökad flytträtt utgör ett viktigt inslag. En utökad och lagstadgad flytträtt är nödvändig och skulle leda till ökad konkurrens, bättre produkter och i slutändan högre pensioner till pensionsspararen.

Pensionsmarknaden har under en längre tid genomgått ett antal förändringar. Tjänstepensionsavtal som tidigare garanterat förutbestämda förmåner har gradvis förskjutits mot premiebestämda avtal där individens förmåga att själv placera kapitalet istället blir avgörande för den framtida pensionens storlek. Det finns människor som vill ha ett rejält och brett utbud av marknadens alla fonder men sannolikt så behöver merparten hjälp på ett mer övergripande sätt.

Förskjutning av ansvar från såväl staten som arbetsgivarna till individen ställer nya krav på enklare och mer prisvärda pensionsprodukter. Med FlexLiv har Catella som första aktör tagit ett rejält steg i den riktningen. Vi erbjuder inte så många men däremot väl avvägda valmöjligheter där fokus ligger på att skapa en så hög avkastning som möjligt givet den risknivå som kunden har valt.

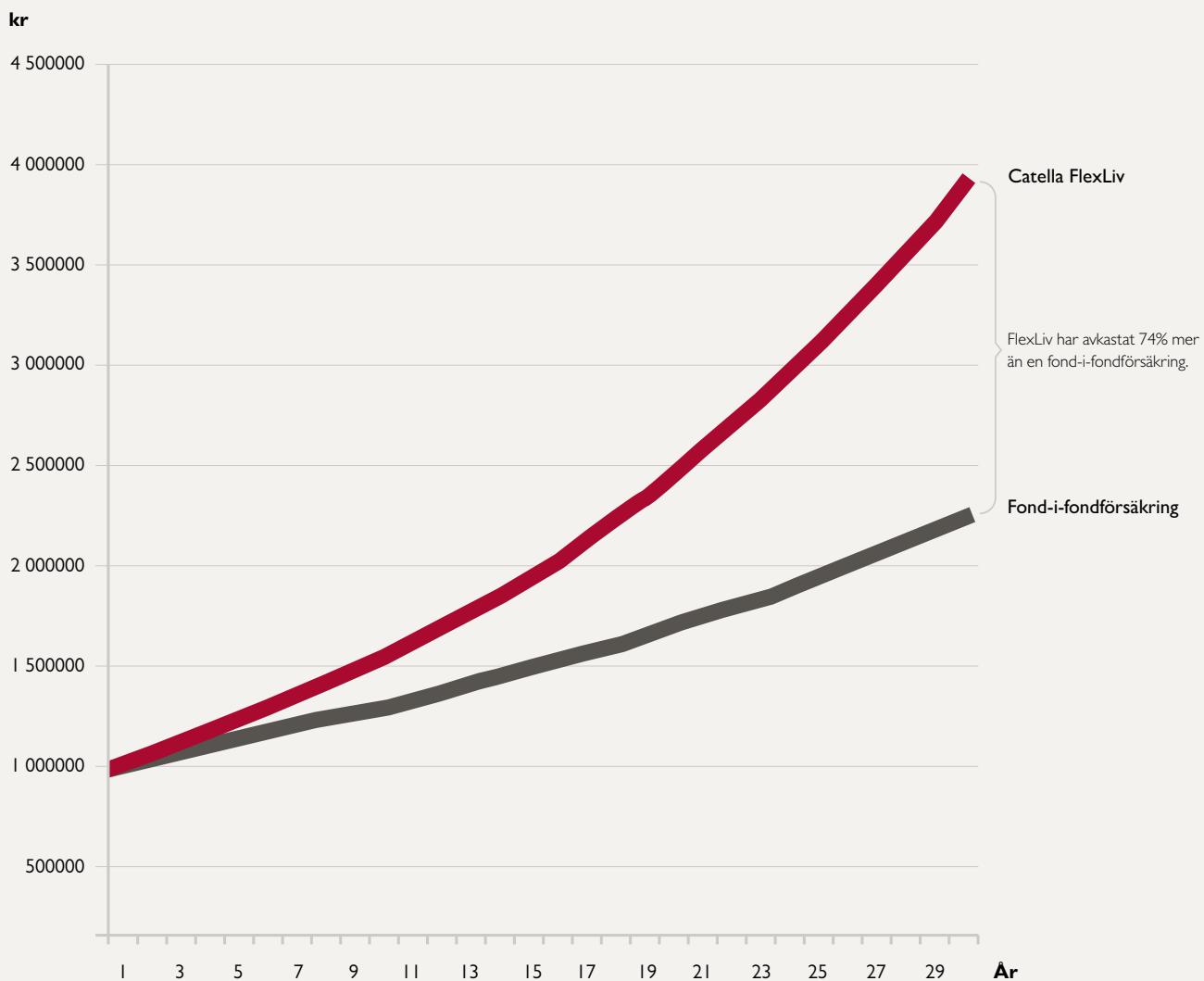
För närvarande gäller en lagstadgad fri flytträtt för pensioner som är tecknade efter den 1 juli 2007. För pensioner som är tecknade före detta datum finns stora begränsningar vad gäller möjligheten att flytta dessa. För att skapa en tydlig bild över vilka pensioner som är flyttbara och samtidigt få råd kring vilka försäkringar som bör flyttas bör du som kund vända dig till din rådgivare. Det är viktigt att beakta flera parametrar inför ett beslut om en flytt av en pensionsförsäkring. Utöver den befintliga pensionens villkor gällande avgifter och andra faktorer som påverkar möjligheten till en bra kapitalavkastning så bör man även se över eventuella försäkringsmoment som kan vara inkluderade i försäkringsavtalet.

Argument till att flytta en pensionsförsäkring

- Sänk kostnaderna
- Flytta ansvaret för de övergripande allokerings- och förvaltningsbesluten till en professionell förvaltare
- Få tillgång till kostnadseffektiva värdepapper som ETF; er och Indexfonder
- Placera pensionspengarna till samma villkor som institutionella investerare
- Ta kontroll över risken i pensionssparandet

FlexLiv har låga kostnader

Värdeutveckling för FlexLiv jämfört med fond-i-fondförsäkring.



Om 1 Mkr investeras idag så har kunden efter 30 år betalat 1.660.000 kr i "onödiga" avgifter, jämfört med FlexLiv.

Källa: Catella analys

FlexLiv

FlexLiv är en ny pensionsprodukt från Catella i samarbete med Danica Pension.

Catella

Nordiska Fribrev är en verksamhet inom Catella som utvecklar och marknadsför pensionsprodukter för den svenska marknaden. Våra produkter erbjuder mervärden och kompletterar det befintliga utbudet i pensions- och försäkringsmarknaden. I arbetet med att utveckla konkurrenskraftiga produkter samarbetar vi med de ledande försäkringsbolagen. Vi eftersträvar att utveckla produkter som är enklare, tydligare och mer transparenta än befintliga försäkringsprodukter på marknaden.

Catella erbjuder specialiserad finansiell rådgivning och har en ledande position inom fastighetssektorn. Catella erbjuder också kapitalförvaltning med spetskompetens inom tillgångsslagen fastigheter, räntor och aktier och har mer än 60 miljarder kronor under förvaltning. Vi har en stark lokal närvaro i Europa med cirka 450 anställda i tolv länder.



Danica Pension

Danica Pension är försäkringsgivare för FlexLiv. Danica Pension är ett svenskt bolag som ägs av danska Danica Pension, Danmarks största livförsäkringsbolag. Danica Pension ingår i Danske Bank-koncernen, som är en av Nordens största finanskoncerner.



Vill du veta mer?

Mer information om FlexLiv finns på catella.se/nordiskafribrev. Det går även bra att ringa till Catella på telefon 08-614 25 00 eller e-posta till nordiskafribrev@catella.se.



CATELLA

Catella Nordiska Fribrev
Birger Jarlsgatan 6, 102 43 Stockholm
08-614 25 00, catella.se/nordiskafribrev